



GASTHAUS MIT 2791 M² GRUNDSTÜCKSFLÄCHE IN BAD SCHWANBERG

IN RUHIGER UND SONNIGER LAGE

Dieses Gasthaus überzeugt durch die traumhafte Aussicht. Zu den 365 m² Nutzfläche ist die Kegelbahn inbegriffen. Das Grundstück ist alles im Bauland, im Dachgeschoss ist eine Wohnung und man kann alles auch als Mehrfamilienhaus nutzen.

Kaufpreis € 265.000,-

Ihr(e) AnsprechpartnerIn:
ELISABETH RESCH



Mobil: 0664 9758684

E-Mail: resch@immoresch.at

Web: www.immoresch.at



Objekt Details

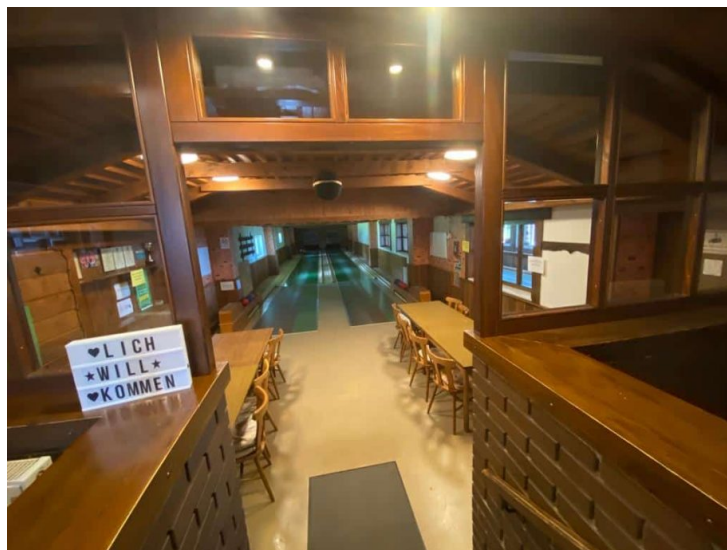
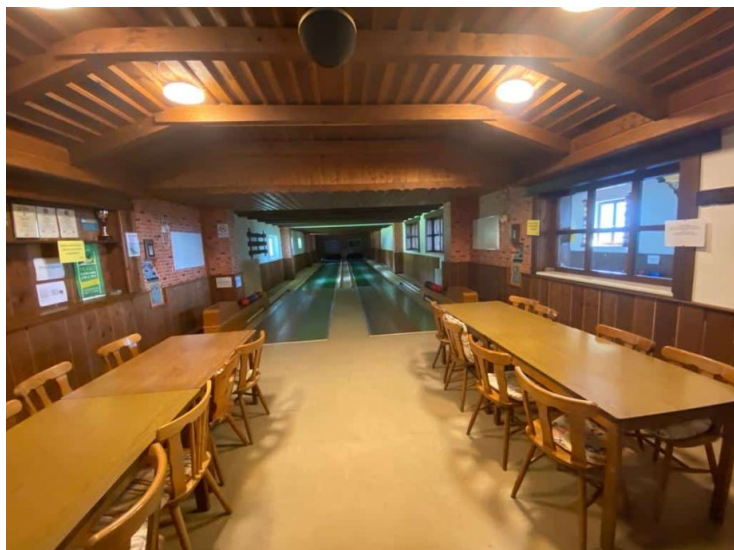
| | |
|---|---------------------------------------|
| Nutzfläche : | ca. 365 m ² |
| Wohnung : | im Dachgeschoss vorhanden |
| Grundstück : | 2791 m ² |
| Lage : | ruhig und sonnig |
| Bauweise : | Ziegelmassiv |
| Küche : | vorhanden |
| Beläge : | Fliesen und Parkett |
| Fenster : | Holzfenster |
| Heizung : | Öl-Zentralheizung (modernisiert 2004) |
| Lagerräume : | vorhanden |
| Toiletten für Damen und Herren : | vorhanden |
| Parkplätze : | vorhanden |
| Kegelbahn : | vorhanden |
| Maklerprovision : | 3,6 % inkl. USt. |

Objekt Highlights

- ✔ Wohnung
- ✔ Kegelbahn
- ✔ 120 Sitzplätze
- ✔ Parkplätze vorhanden

Kaufpreis € 265.000,-







GRUNDRISSE

